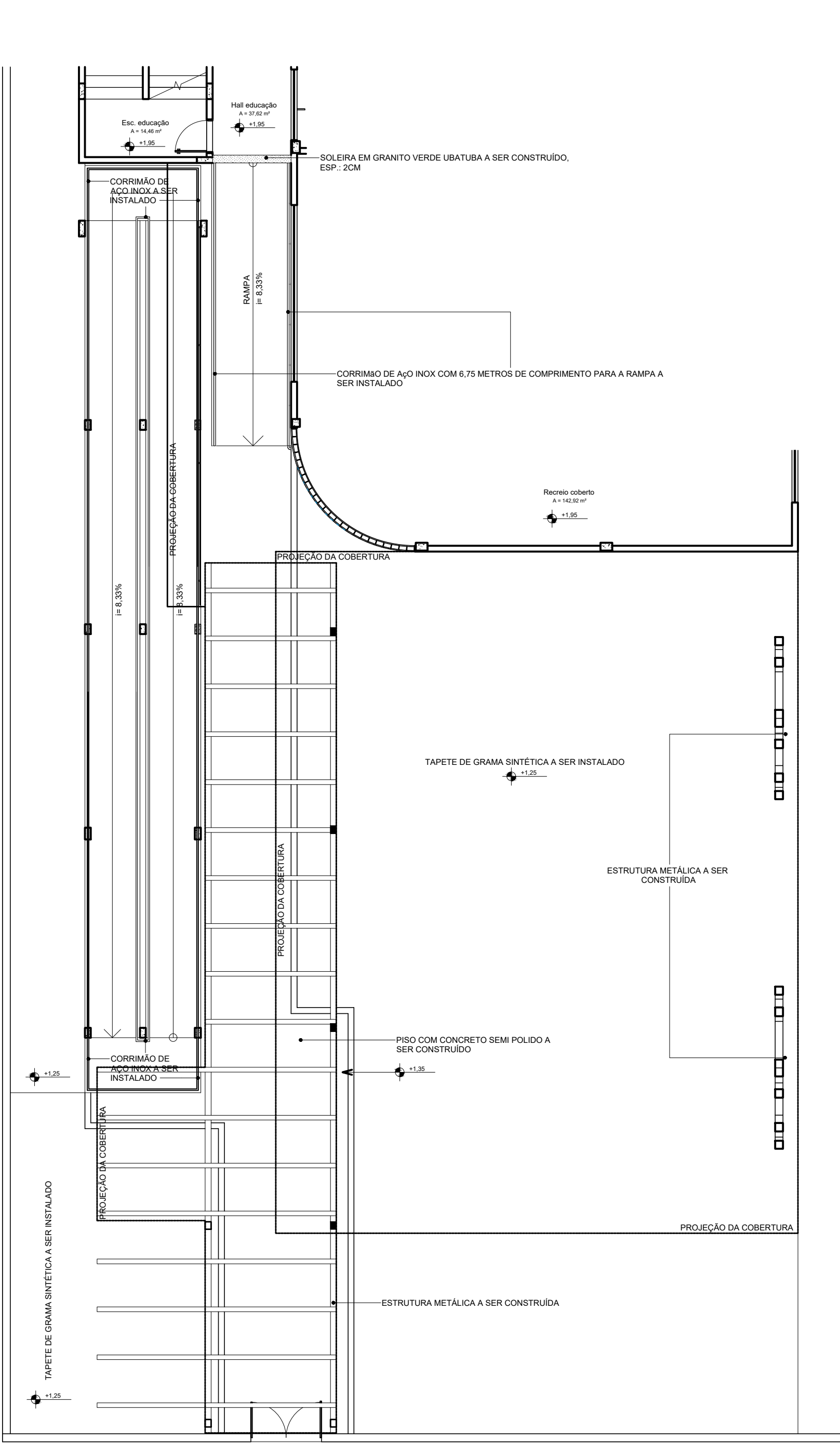
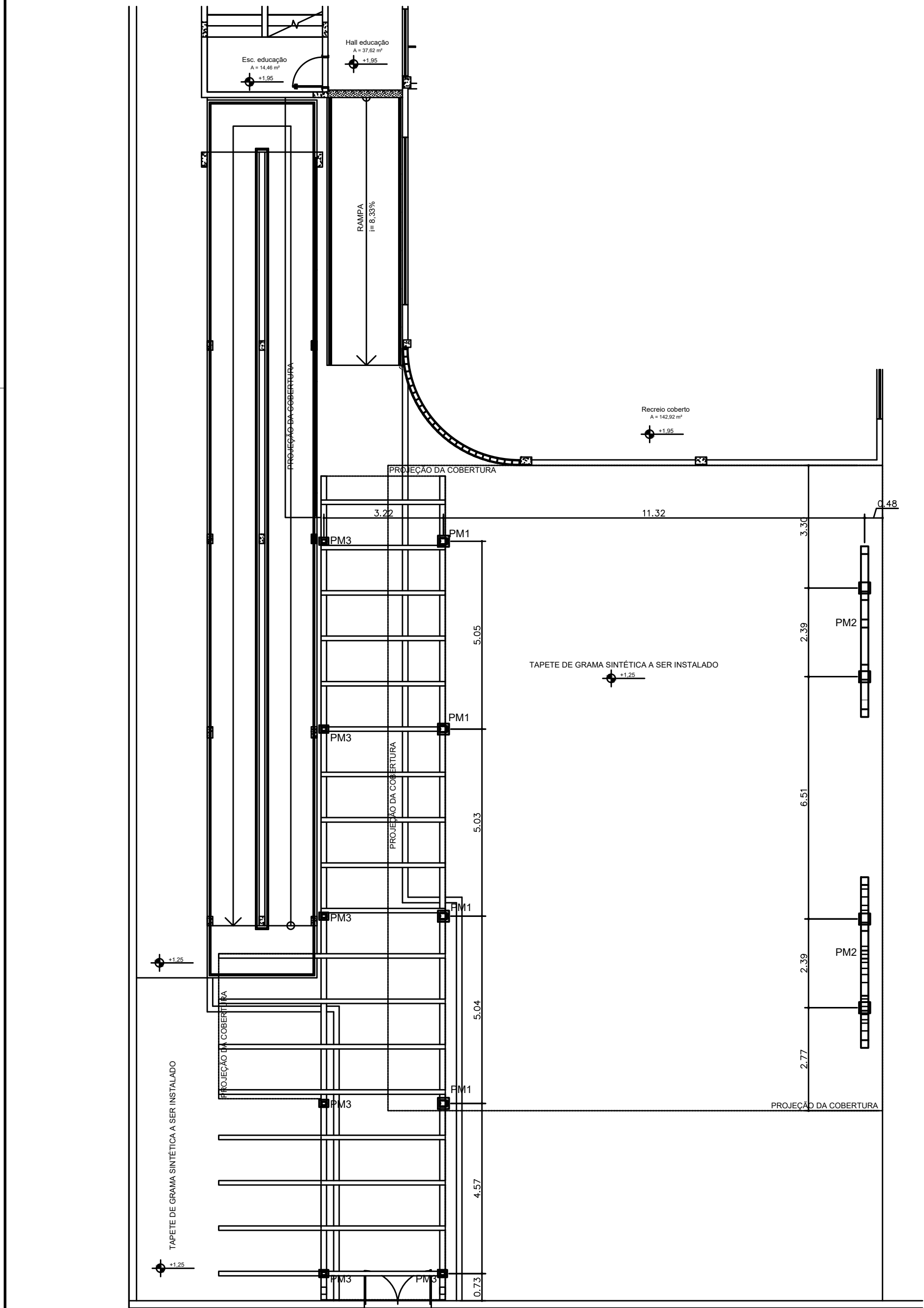


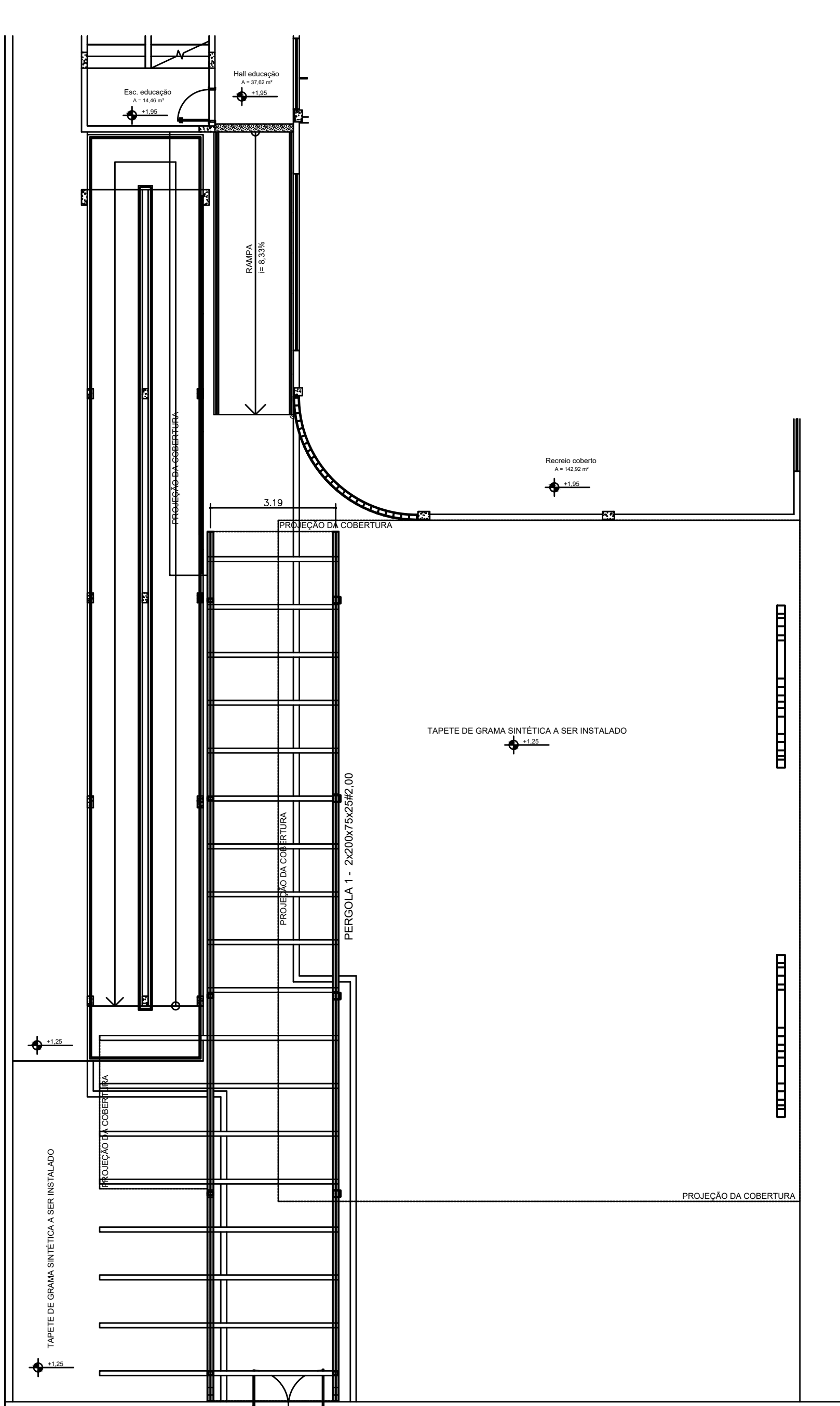
Planta de Cobertura
escala 1:100



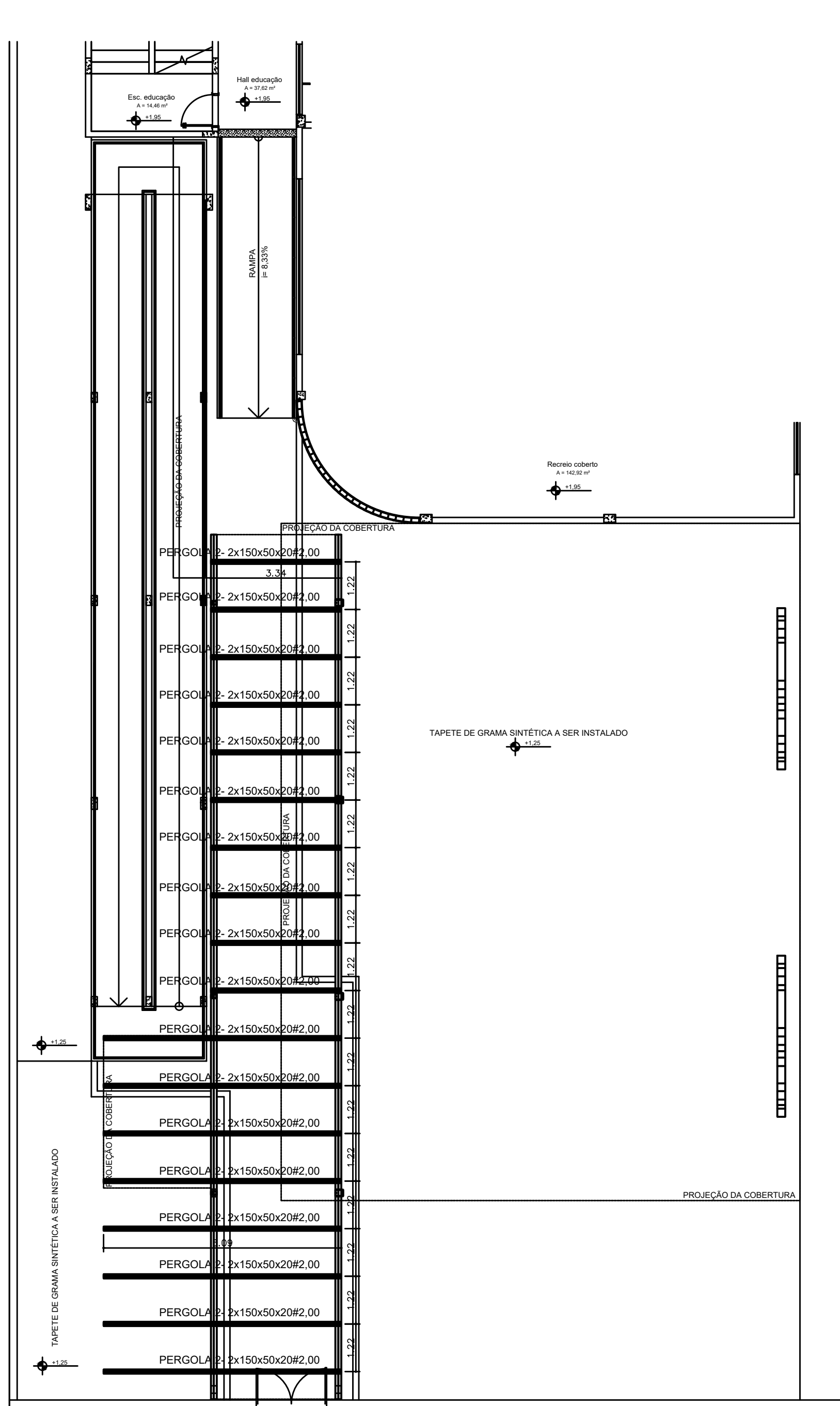
Planta de Cobertura
escala 1:100



Planta de Pilares
escala 1:100

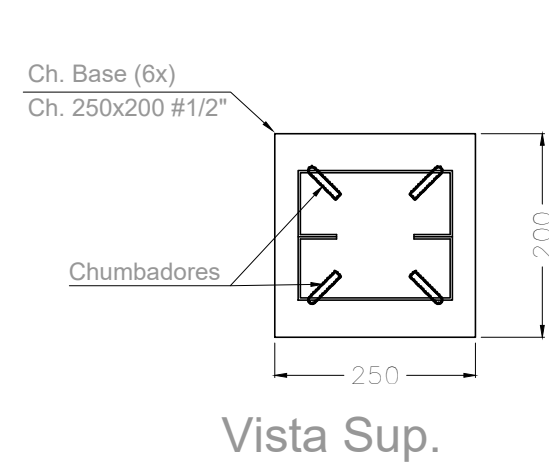


Planta de Vigas
escala 1:100

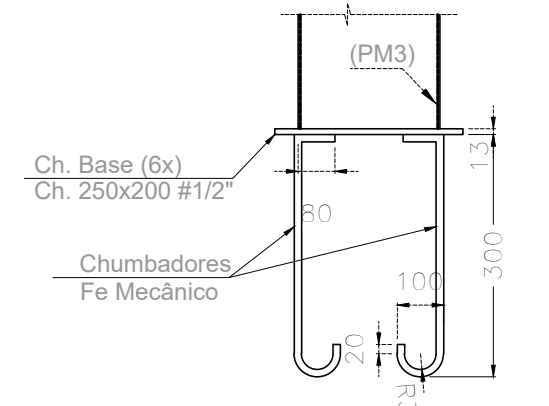


Planta de Vigas/Pergolado
escala 1:100

50 20
100 500 130
Calha 1 em chapa
Galvanizada
Desenvolvimento 800mm
Calha
escala 1:25

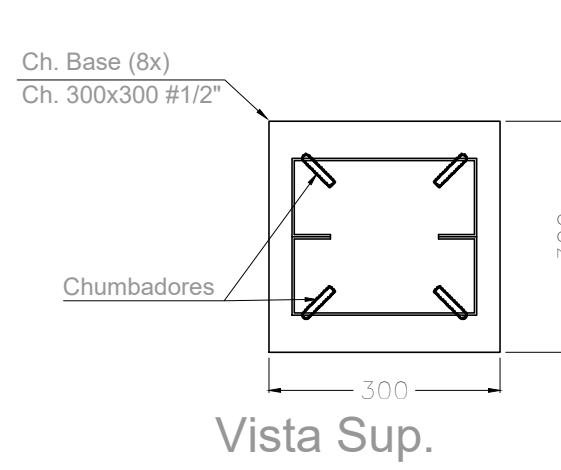


Vista Sup.

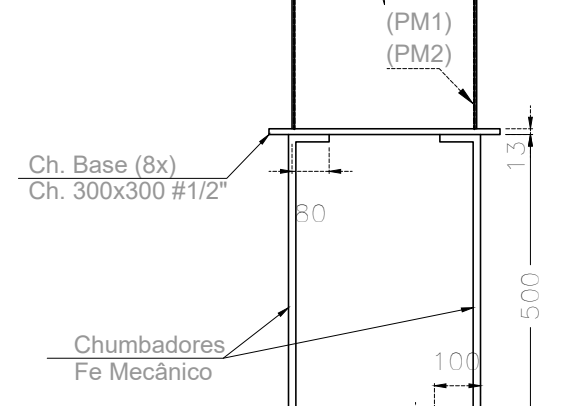


Vista Lat.

Det. Chapas Bases (6x)
sem esc.

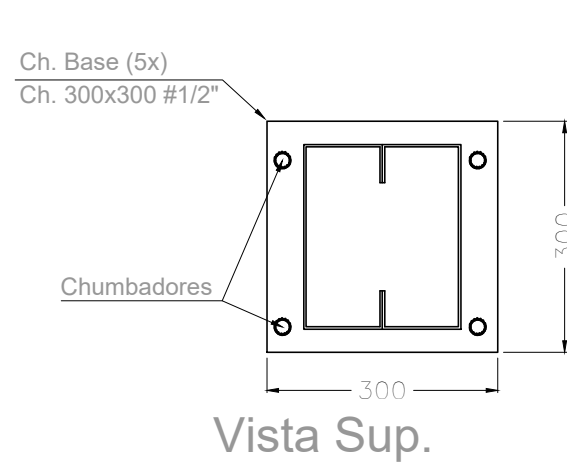


Vista Sup.

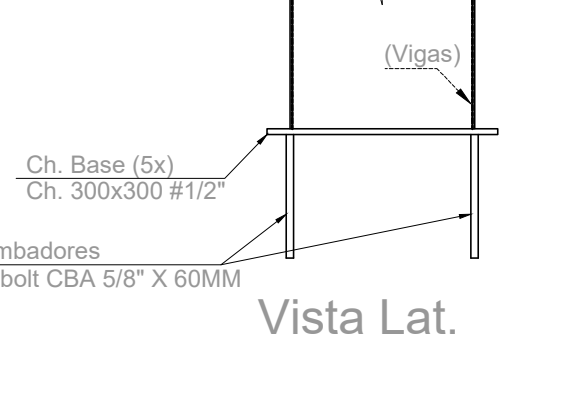


Vista Lat.

Det. Chapas Bases (8x)
sem esc.



Vista Sup.



Vista Lat.

Det. Chapas Bases (5x)
sem esc.

OBS. NOTA GERAL

- Conferir as medidas no local;
- Utilizar aço ASTM A36;
- Qualquer alteração nas espessuras das chapas e dos perfis sem consulta prévia ao calculista, poderá comprometer a segurança da estrutura;
- Para qualquer alteração no projeto, é necessária a anuência do Projetista;
- O eletrodo será do tipo E6013;
- Os serviços devem ser executados segundo as normas da ABNT e ASTM obedecendo os procedimentos acima relacionados.

EMENDA DAS TERÇAS

- 1-REPARAR AS TERÇAS DANFAS E METÁLICAS, UNIDAS AS BARRAS AO LONGO DO COMPRIMENTO DO CORTADOR;
- 2-REPARAR AS TERÇAS DANFAS E METÁLICAS, UNIDAS AS BARRAS AO LONGO DO COMPRIMENTO DO CORTADOR, POR INTERIO E POR LADO DE FORA DO PERÍMETRO;
- 3-REPARAR AS TERÇAS DANFAS E METÁLICAS, UNIDAS AS BARRAS AO LONGO DO COMPRIMENTO DO CORTADOR, POR INTERIO E POR LADO DE FORA DO PERÍMETRO.

PINTURA

- 1-PINTAR A ESTRUTURA EM TINTA BRANCA, PRÉ-MIXADA COM CIMENTO PORTLAND (CPC) EM RAZÃO DE 1:100.
- 2-PINTAR A ESTRUTURA EM TINTA BRANCA, PRÉ-MIXADA COM CIMENTO PORTLAND (CPC) EM RAZÃO DE 1:100.

METÁLICO
SESC - CENTRO DE ATIVIDADES

QUADRA 502 NORTE, AVENIDA LO 16, 21 - PLANO DIRETOR NORTE,
PALMAS-TO

CONTEÚDO DA PRANCHA:
BLOCO EDUCAÇÃO - TÉRREO
- PLANTA DE COBERTURA
- TRELIÇAS
- DETALHES

QUADRO DE ÁREAS:
VER PROJETO DE ARQUITETURA

APROVAÇÕES:



PROPRIETÁRIO:

AUTOR DO PROJETO:

SERVIÇO SOCIAL DO COMÉRCIO - SESC ADMINISTRAÇÃO
REGIONAL DO ESTADO DO CEARÁ
CNPJ: 06.778.000/00-00

S.C. ARQUITETURA E CONSULTORIA LTDA
ENG. CIVIL ARTHUR DE ALMEIDA OLIVEIRA - CREA 189465-00

ESCALA:	INDICADA	DATA:	SETEMBRO - 2024	PRANCHA:	1/3
DESENHO:	63 3212 1008	PRINCÍPIO:	PALMAS	UF:	TO